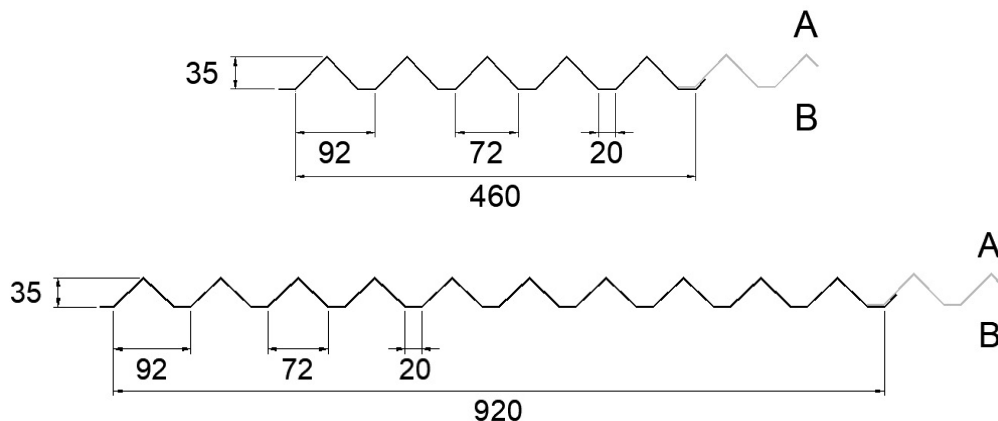


## TECHNISCHES DATENBLATT

### SAB-Pyramid 37/460 und SAB-Pyramid 37/920



Stärke	Gewicht
0,63 mm	6,69 kg/m <sup>2</sup>
0,75 mm	7,96 kg/m <sup>2</sup>
0,88 mm	9,34 kg/m <sup>2</sup>

#### STAHLGÜTE

Streckgrenze mindestens 280 N/mm<sup>2</sup>, Zinkschicht kann Z, AZ, ZA oder ZM sein.

#### NACHHALTIGKEIT

Umweltrelevante Produktion Informationen (EPD) werden veröffentlicht auf [www.sabprofil.de](http://www.sabprofil.de).

#### QUALITÄTSKONTROLLE

Die Profile unterliegen einer werkseigenen und externen Produktionskontrolle.

#### BRANDVERHALTEN

Nicht brennbar Klasse A1 gemäß DIN EN 13501-1 für Beschichtungssystemen bis 65 µm

#### STÜTZWEITEN

Für ein SAB-Pyramid 37/460\_920 empfehlen wir eine maximale Überspannung von 1500 mm. Die Maximallänge des Bleches darf 6000 mm nicht überschreiten.

#### NORMIERUNG

Produktion gemäß ISO 9001, ISO 14001 und BES 6001

Toleranz gemäß PPA-Europe Qualitätsrichtlinien

Stahldicke: EN 10143 dient als Grundlage für die Dickentoleranzen und wird nur auf den Stahlkern angewendet, Zinkschicht und organische Beschichtung ausgenommen.

IJsselstein, Juni 2025